



ASSEMBLÉE GÉNÉRALE EXTRAORDINAIRE ET JOURNÉE DES DIRIGEANTS

COMPTE RENDU COMPTE RENDU COMPTE RENDU COMPTE



DÉROULÉ

DE LA JOURNÉE

La journée était découpée en deux temps :

Une Assemblée Générale Extraordinaire avec une modification des statuts.

La Journée des Dirigeants avec un échange sur le fonds de dotation, les orientations de la Fédération pour les années à venir, un choix important concernant le budget prévisionnel, un temps concernant les besoins du réseau pour les campagnes municipales de 2026 et un temps d'information sur le congrès à venir.

MODIFS

DÈS STATUTS

Des articles ont été modifiés, ajoutés et votés.

ATTRIBUTIONS de l'Assemblée Générale (ART 5.2)

Désormais ce n'est plus lors de l'Assemblée Générale (qui a lieu tous les ans en mai) qu'est débattu et voté le projet et le budget prévisionnel de l'année. Ce sera lors de la Journée des Dirigeants (qui a lieu tous les ans en novembre).

FONCTIONNEMENT de l'Assemblée Générale (ART 5.2)

Désormais entre deux Assemblées Générales, le conseil fédéral n'est plus dans l'obligation d'organiser une journée des dirigeants dans le but de faire un point sur l'avancée du projet.

Journée des Dirigeants (ART 5.8)

Ajout d'un nouvel article concernant la Journée des Dirigeants. Cet article détaille ses attributions, sa composition et son fonctionnement.

Textes complémentaires (ART 7)

Désormais, la Journée des Dirigeants apparaîtra sur les textes complémentaires. Pour rappel, les textes complémentaires apportent des précisions sur les statuts de la Fédération.

Les nouveaux statuts seront disponibles en janvier 2026 depuis notre site internet (rubrique bibliothèque).



CONTEXTE

JOURNÉE DES DIRIGEANTS

L'année 2025 a été marquée par la nécessité d'adapter notre modèle économique face à la baisse des subventions publiques. Les trois axes majeurs votés lors de la dernière Assemblée Générale ont permis de lancer les chantiers de transformation :

1. Diversification des financements (structuration du mécénat et création d'un fonds de dotation).
2. Priorisation des missions (rationalisation des actions en fonction de leur impact et de leur réponse aux besoins prioritaires).
3. Renforcement des alliances et coopération inter-associatives (notamment avec les autres associations d'éducation populaire).

ACTIONS

POUR L'ANNÉE 2026

Présentation des actions menées lors de l'année 2026.

ACTIONS BASIQUES

Maintient de l'accompagnement des associations du réseau.
Diversification des financements.
Priorisation des missions.
Renforcement des alliances et des coopérations inter-associatives.

LES NOUVEAUTÉS

Plaidoyer et préparation de l'avenir : accompagnement sur les campagnes municipales et travail préparatoire au Congrès 2026.
Cohérence éthique et sortie de la marchandisation : création du fonds de dotation, questionnement sur le renouvellement des Délégations de Services Publics.
Consolidation et démocratie fédérale.



BUDGETS

PRÉVISIONNELS 2026

Quatre budgets prévisionnels on étés présentés et expliqués à l’ensemble des personnes présentes. Il s’agissait de quatre scénarii différents avec à chaque fois une projection sur 2026, 2027 et 2028.

Le budget 4 a été retenu et voté pour l’année 2026.

Ce budget engendre le non renouvellement de la Délégation de Service Public de l’Accueil de Loisirs et de l’Espace Jeunes de Barbazan-Debat/Soues ainsi qu’un soutien du réseau :

À partir de janvier 2026

Basicompta devient payant (60€/an) et la location du parc matériel passe de 30€ à 50€.

À partir de de septembre 2026

Augmentation de la carte adhérent de 1€, elle passe de 14€ à 15€.

FOYERS RURAUX 31-65 BUDGET PREVISIONNEL 2026					
CHARGES		2026	PRODUITS		2026
60 Achats		173 446	70 Vente de produits finis, prestations de services		1 248 096
60610000	EAU-GAZ-EDF	11 200	70601000	PRODUITS DES ACTIONS	214 676
60611000	CARBURANT	10 000	70610000	PRESTATIONS	263 000
60620000	PHOTOCOPIES		70630000	CONVENTIONS RESEAUX	
60630000	PETIT MATERIEL-FOURNITURES D'ENTRETIEN	9 008	70640000	CAF - PRESTATIONS DE SERVICES	345 595
60641000	FOURNITURES ADMINISTRATIVES	10 708	70650000	PART. COMMUNES alae-alsh	212 891
60670000	ACHAT ALIMENTATION+CANTINE SCOLAIRE	121 530	70880000	PRODUITS DIVERS	2 150
60680000	SORTIES			BONUS TERRITOIRES	209 784
60690000	FOURNITURES PEDAGOGIQUES	11 000	74 Subvention d'exploitation		1 073 460
			communes		782 530
61 Services extérieurs		121 767	74001000	SUBV.LAVERNOSE	26 187
61310000	LOCATIONS	63 403	74001100	SUBV. SAUBENS	33 390
61354000	HEBERGEMENT SERVEUR	4 945	74001200	SUBVENTION CONSEIL REGIONAL	
61520000	ENT. REPAR. BIENS IMMOBILIERS	19 960	74001300	SUBVENTION CŒUR DE GARONNE	62 827
61530000	ENTRETIEN & REPARATION MOB	1 500	74001310	SUBVENTION EVS FOUSSERET-CŒUR DE GARONNE	25 211
61560000	MAINTENANCE	10 678	74001400	SUBV. LABASTIDETTE	25 355
61600000	ASSURANCE MULTIRISQUE	8 981		SUBV. COMMUNE EAUNES	68 731
61810000	ABONNEMENT - DOCUMENTATION	1 300	74002100	SUBV MAIRIE PIERREFITTE	26 812
61851000	FORMATION SALAIRES	8 000	74002200	SUBV MAIRIE CAUTERETS	159 060
61852000	FORMATIONS ADM. & BENEVOLES	3 000	74002300	SUBVENTION COM COM ARGELES	218 672
				SUBVENTION ARGELES	51 289
62 Autres services extérieurs		174 783	74050000	SUBV. COMMUNE AUZEVILLE	12 645
62140000	PERSONNEL MIS A DISPOSITION			SUBV. PINS JUSTARET	44 126
62210000	REMUNERATION INTERVENANTS	2 000		SUBV. CCPHG	28 225
62211000	RETROCESSION UNION REGIONALE		ETAT		105 280
62260000	HONORAIRES COMPTA CAC DIVERS	15 200	74002000	POLE EMPLOI - ASP	
62320000	COMMUNICATION	10 000	74060000	SUBV. JEUNESSE & SPORTS	
62400000	TRANSPORTS		74060010	SUBV. J&S CENTRE DE RESSOURCES	
62512100	DEPLACEMENTS SAL.&ADM. C.N.F.R		74112000	SUBV. FDVA	25 000
62512200	DEPLACEMENT PERMANENTS	18 000	74122000	FONJEP JEUNESSE & SPORTS	72 280
62512300	DEPLACEMENTS ADMINISTRATEURS	5 000	74002500	MSA	
62520000	HEBERGEMENT			ALJEP	8 000
62570000	RECEPTIONS	5 000	subvention CAF 31 et 65		87 500
62580000	FRAIS FONCT. INST. ASSOC.		74030000	CAF - VILLE-VIE-VACANCES	
62630000	FRAIS POSTAUX	3 200	74031000	CAF - RESEAU ANIMATION JEUN.	
62650000	FRAIS DE TELEPHONE	11 163	74034000	CAF - EVS	60 000
62700000	FRAIS BANCAIRES	820	74035000	CAF - COMPLEMENT INCLUSIF	13 500
62810000	COTISATIONS C.N.F.R.	103 100		CAF- LIEUX HYBRIDES + PROJET	14 000
62810200	COTISATIONS U.R.F.R.	300	subventions CONSEIL DEPARTEMENTAL 31-65		98 150
62810900	COTISATIONS DIVERSES	1 000	74040000	CONSEIL DEPARTEMENTAL 31 FONCTIONNEMENT	66 500
			74040010	CONSEIL DEPARTEMENTAL 31 ACTIONS	
			7404002	CONSEIL DEPARTEMENTAL 65 FONCTIONNEMENT	31 650
			7404003	CONSEIL DEPARTEMENTAL 65 ACTIONS	
			7404004		
			74002700	JPA	
63 Impôts et taxes		134 230	75 Cotisations - Adhésions		302 700
63100000	TAXES SUR SALAIRES	110 980	75610100	ADHESIONS-COTISATIONS FOYERS RURAUX	302 700
63330000	FORMATION PROFESSIONNELLE		75400000	DON / MECENAT	
63380000	CONTRIB EMPLOI HANDICAPE	14 250			
63512000	TAXE FONCIERE	9 000	76 Autres Produits		0
			76000000	PRODUITS FINANCIERS	
64 Charges de Personnel		2 002 467	79 Transfert de charges et exceptionnel		7 000
64110000	REMUNERATION PERSONNEL	1 527 434	79100000	TRANSFERT DE CHARGES CNFR	
64500000	COTISATIONS PATRONALES	451 847	79130000	TRANSFERT CHARGES FORM. PROF.	
64530300	COTISATIONS RETRAITE	0	791005	transfert de charges de personnel	
64530400	COTISATIONS PREVOYANCE	0			
64560000	COTISATIONS MUTUELLE	0	77000000	PRODUITS EXCEPTIONNELS	7 000
64710000	CSE	7 637			
	PERSONNEL MIS A DISPOSITION	8 500			
64750000	MEDECINE DU TRAVAIL	7 049			
65 Autres charges de gestion courante		5 870			
65160000	DROITS D'AUTEURS	1 683			
65782520	AIDES AUX FOYERS	4 187			
66 Charges financières		0			
66110000	INTERETS D'EMPRUNT				
67 Charges exceptionnelles		0			
68 Dotations aux amortissements, prov et engagements		18 692			
68111000	DOT. AMORTISSEMENT IMMOB INC.				
68112000	DOT. AMORT. IMMOB. CORP.	13 692			
68700000	DOTATION PROVISION RETRAITE	5 000			
TOTAL CHARGES		2 631 256	TOTAL PRODUITS		2 631 256

FONDS DE DOTATION

PRÉSENTATION DU PROJET

C'est quoi le fonds de dotation Educ Pop ?

Le fonds de dotation Educ pop sera un organisme destiné à collecter des dons pour aider d'autres organismes à but non lucratif à réaliser une œuvre ou une mission d'intérêt général.

Pourquoi créons-nous un fonds de dotation ?

Les subventions sont en grande baisse. L'idée est de réinventer notre modèle économique et de trouver une alternative de financement pour des projets portants les valeurs d'éducation populaire. Tout cela afin de pouvoir proposer des moyens humains, matériels et financiers aux associations souhaitant défendre ces valeurs.

Qui portera le fonds de dotation ?

Il sera porté par un conseil d'administration composé de représentants du réseau des foyers ruraux 31-65, du réseau des MJC31, d'un salarié du siège de la fédération des foyers ruraux 31-65, d'un représentant des donateurs, des représentants du conseil fédéral des foyers ruraux 31-65 et du bureau collégial des MJC31.

Qui pourra en bénéficier ?

Toute association de Haute-Garonne et des départements limitrophes portant un projet, une action en accord avec les valeurs de l'Education Populaire. Ce fonds ne peut être réservé aux seuls réseaux des foyers ruraux et des MJC. Tout fonds de dotation existant doit être ouvert, c'est une obligation juridique.

Qui sélectionnera les projets ?

Ce sera le conseil d'administration. Il se réunira plusieurs fois par an afin de décider collectivement les projets qui bénéficieront du fonds de dotation. Afin d'être le plus juste possible, une grille de critères sera créée. Son socle sera le suivant :

- > **Permettre l'émancipation des associations et de leurs adhérents.**
- > **Offrir des formations tout au long de la vie aux adhérents et aux bénévoles associatifs.**
- > **Permettre l'accès à la culture, au sport et aux loisirs à toutes et tous.**

Qui pourra faire des dons ?

Des entreprises ou des personnes individuelles.

Il y aura la possibilité de faire un don sans contrepartie. Il sera également possible de faire un don et obtenir un rescrit fiscal (de 60% pour les entreprises et de 66% pour les individus).

Pour ouvrir un fonds de dotation il faut une certaine somme d'argent de départ. Nous avons donc voté un transfert de 15 000€ maximum depuis le fonds de solidarité.

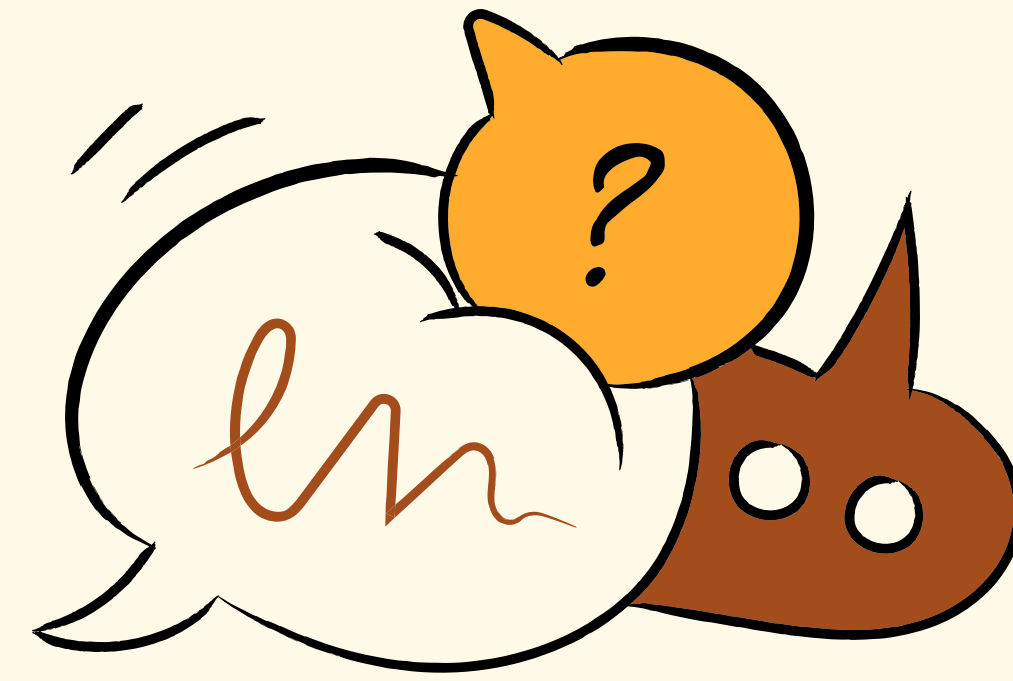
ÉLECTIONS MUNICIPALES

VOS BESOINS POUR LA CAMPAGNE 2026

Cet atelier, mené par l'équipe d'animation (Coralie, Marc, Fabien, Jean et Maryse), visait à définir collectivement la stratégie de communication et d'interpellation de nos Foyers Ruraux auprès des candidates et candidats aux prochaines élections municipales.

Objectifs de la démarche

L'enjeu était de clarifier vos besoins en tant qu'associations, d'échanger sur la nature de nos relations avec les élus locaux, et d'identifier le soutien nécessaire de la Fédération durant cette période électorale cruciale.



Le principe

Partir d'une réflexion individuelle (propositions) pour converger progressivement vers des orientations communes. Après un travail personnel, les participants ont mis leurs idées en commun par binôme, puis par groupes de 4 et de 8. À chaque étape, il s'agissait de cumuler, bonifier et agglomérer les propositions pour en retenir une synthèse enrichie. Cette technique a permis un véritable processus d'émergence-convergence efficace.

Résultats et pistes d'action

La restitution en grand groupe a validé la proposition de la Fédération de publier une lettre ouverte partagée dans l'écho des Foyers que vous pourrez vous approprier, afin d'interpeller largement les futurs élus sur la force de notre réseau (lien social, maillage territorial) et sur les enjeux de la vie rurale d'aujourd'hui.

LE CONGRÈS

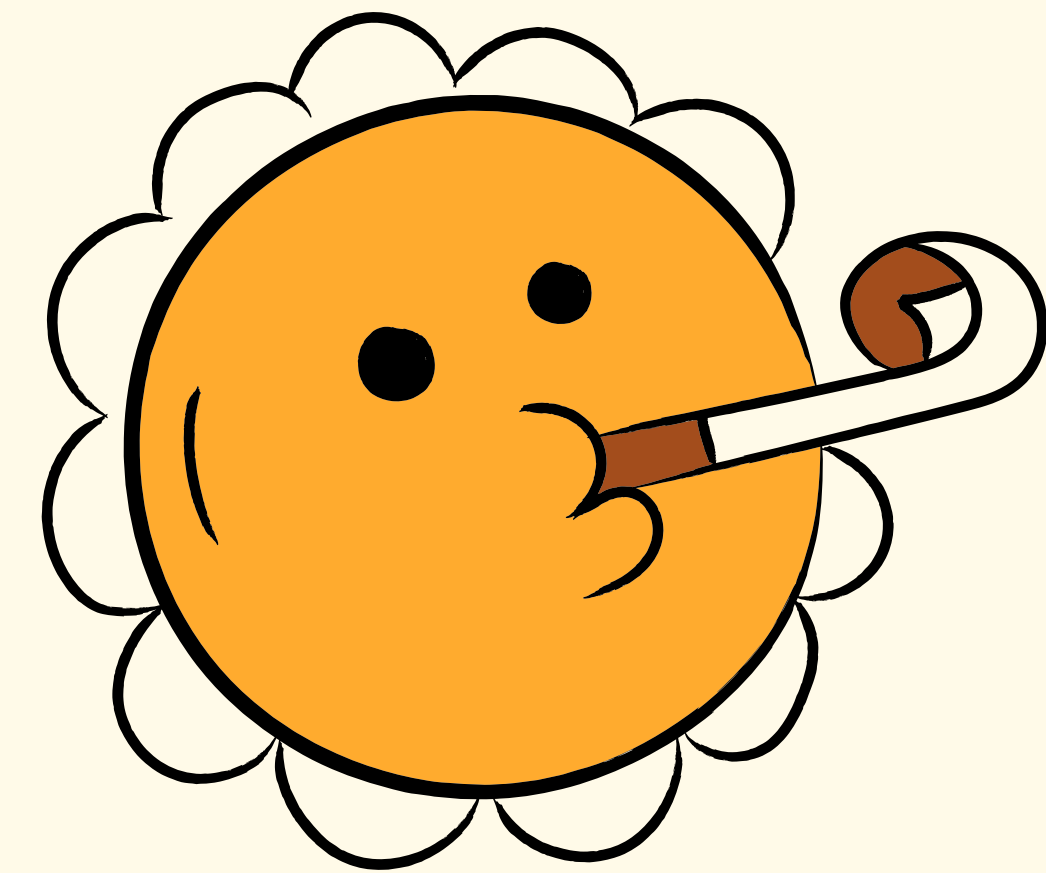
EN ROUTE !!!

Le congrès se déroulera du 12 au 13 juin 2026.

Nous recherchons un lieu pouvant accueillir cet évènement.

L'idéal étant qu'il y ait de quoi loger les participants pas trop loin (camping, gîtes...) et une salle pouvant accueillir entre 80 et 100 personnes. N'hésitez pas à nous faire signe !

Le congrès accueillera l'Assemblée Générale de la Fédération des Foyers Ruraux 31-65, des moments culturels et de réflexion toujours dans une ambiance conviviale pour et avec notre réseau !



MERCI
À TOUTES ET TOUS !

